

~ schönes Reihenendhaus mit vielen Extras ~



30926 Seelze Süd

Zimmer: 4,00
Wohnfläche ca.: 127,00 m²
Kaufpreis: 209.900,00 EUR

Scout-ID: 62595553



Ihr Ansprechpartner:

Rosenhof Immobilien & Capital Vermittlung GmbH
Rosenhof Immobilien

E-Mail: info@rosenhof-immobilien.de

Mobil: +49 1512 12 78 890

Fax: +49 5137 93 75 50

Web: <http://www.rosenhof-immobilien.de>

Haustyp:	Reiheneckhaus
Grundstücksfläche ca.:	208,00 m ²
Gäste-WC:	Ja
Objektzustand:	Gepflegt
Bauphase:	Haus fertig gestellt
Baujahr:	2008
Qualität der Ausstattung:	Gehoben
Heizungsart:	Zentralheizung
Befeuerungsart:	Gas
Bezugsfrei ab:	in 3 Monaten oder nach Absprache
Garage/Stellplatz:	Garage

Provision: 5 % inkl. MwSt.

~ schönes Reihenendhaus mit vielen Extras ~



30926 Seelze Süd

Zimmer: 4,00
Wohnfläche ca.: 127,00 m²
Kaufpreis: 209.900,00 EUR

Ausstattung:

- Laminat in jedem Wohnraum
- Granit- Fliesen in Küche und Bad
- Fensterbänke aus Granit
- Elektrische Rollläden im ganzen Haus
- Neuwertige Einbauküche mit (Kühlgefrierkombi+Cerankochfeld)
- Treppenanlage aus Buche der Firma Besser Treppen
- 2 Räume im DG (1 begehbarer Kleiderschrank + 1 Schlafzimmer)
- WM im Hausanschlussraum
- Alle Innentüren aus echtem Holz
- Gartenhaus für Fahrräder & Gartengeräte
- Außenwasserhahn
- Außensteckdose
- Außenbeleuchtung
- Terrassendach mit Beschattung
- Massiv gemauerte Garage
- 2 KFZ Stellplätze

Lage:

Baugebiet Seelze Süd, 9 km südwestlich von Hannover am Mittellandkanal; sonnige Gartengrundstück in Süd-Westlage in unmittelbarer Nähe zu den freien Feldern und dem Naherholungsgrüngürtel mit Übergang in das Lohnder Holz.

Das Objekt eignet sich insbesondere für Familien mit Kindern, die den unweit zu findenden Bolzplatz, dem Abenteuerspielplatz, die Kindertagesstätte und den Kindergarten nutzen möchten. Eine generalüberholte Fußgängerbrücke verbindet den neuen Stadtteil mit dem alten Zentrum Seelze (900 m) und sichert den Zugang zur S- Bahn ca. 500 m Entfernung oder 5 min. fußläufig.

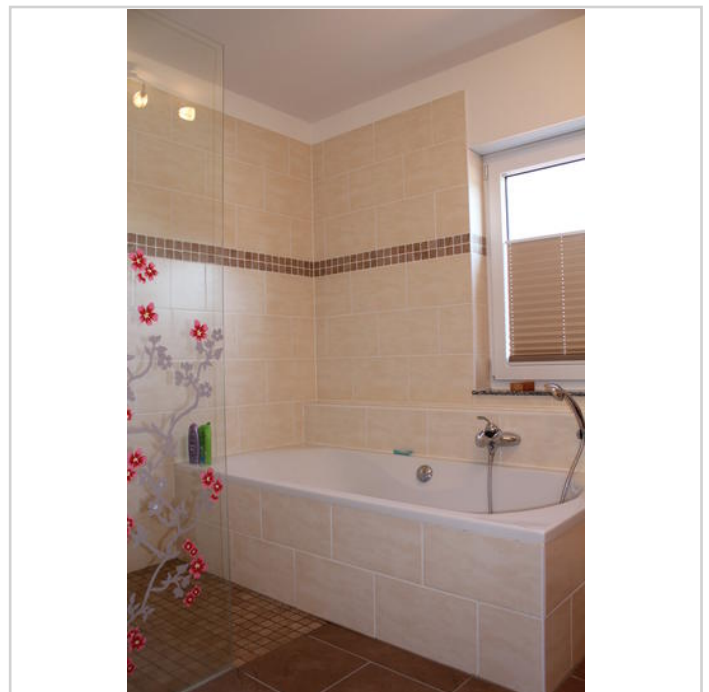
Geschäfte direkt im Baugebiet sind in Planung und werden voraussichtlich innerhalb der nächsten 2 Jahre realisiert. Busverbindung im Baugebiet ist vorhanden.

Sonstiges:

Fordern Sie gerne unser Exposé an!



Blick aus dem Badezimmer



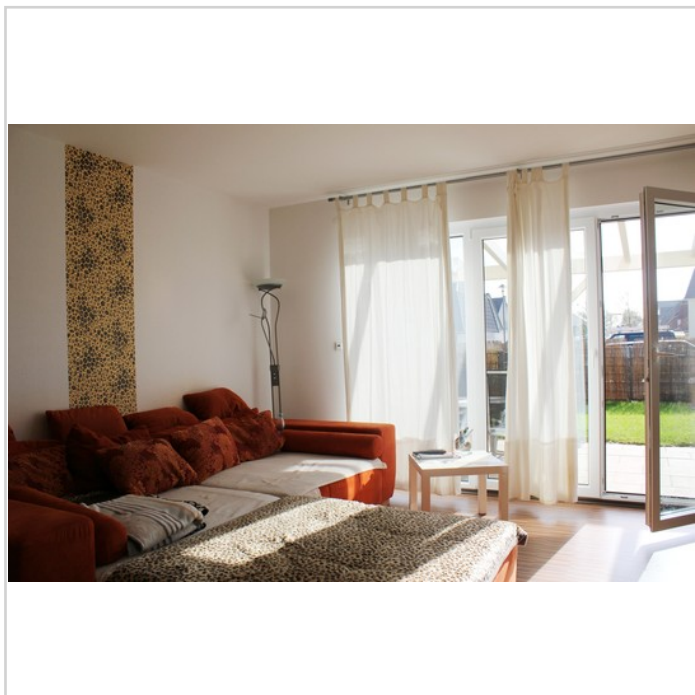
ebenerdige Dusche&Wanne

~ schönes Reihenendhaus mit vielen Extras ~



30926 Seelze Süd

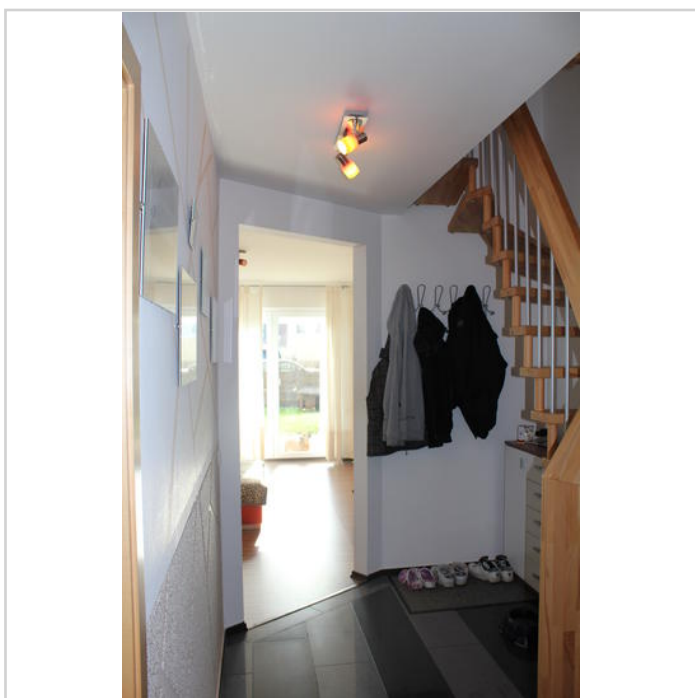
Zimmer: 4,00
Wohnfläche ca.: 127,00 m²
Kaufpreis: 209.900,00 EUR



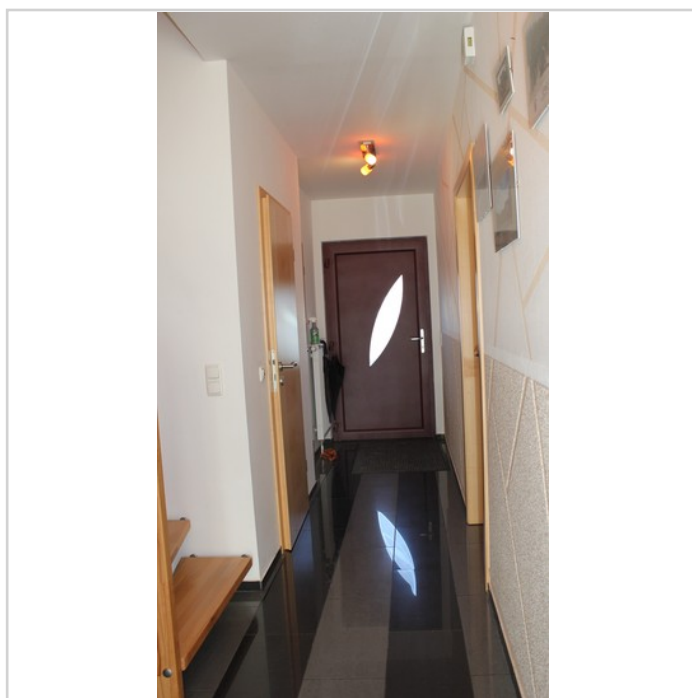
Wohnzimmer



überdachte Terrasse



Flur



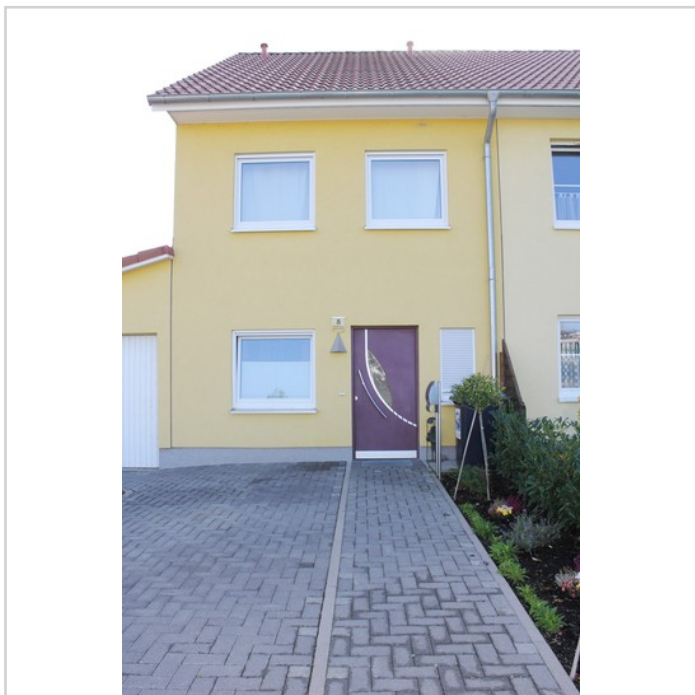
Design Haustür

~ schönes Reihenendhaus mit vielen Extras ~

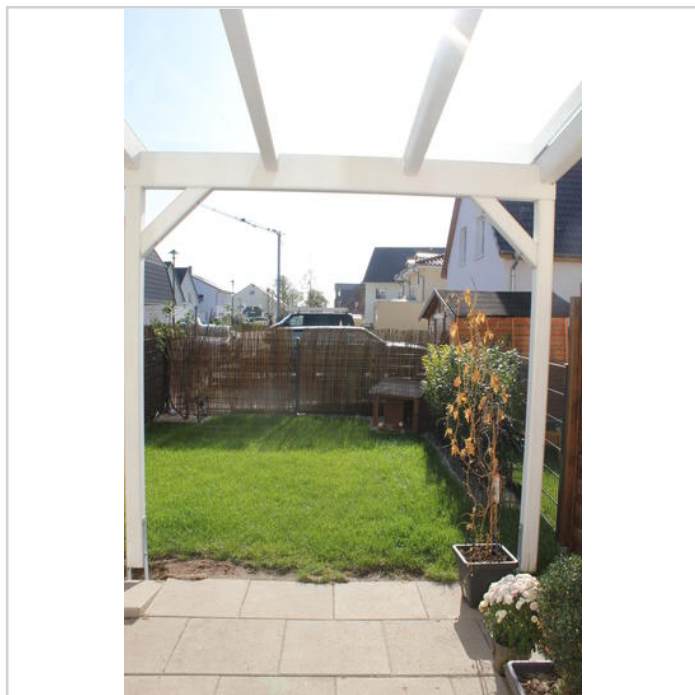


30926 Seelze Süd

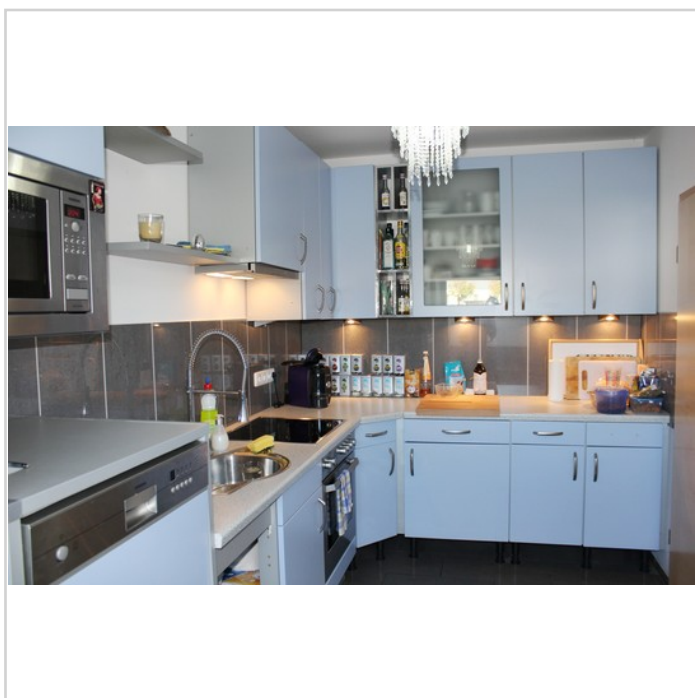
Zimmer: 4,00
Wohnfläche ca.: 127,00 m²
Kaufpreis: 209.900,00 EUR



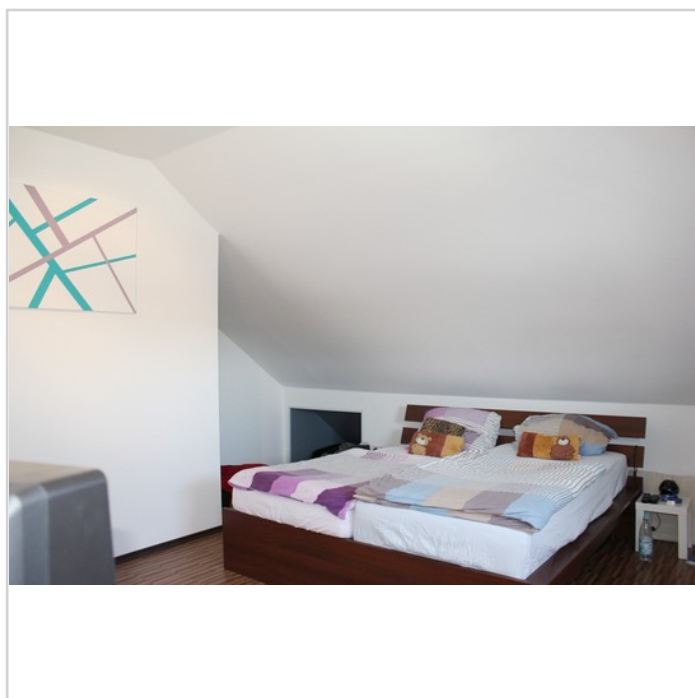
Eingangsansicht



Kleiner Garten



Küche mit Einbauküche



Schlafzimmer