

~ Besichtigung jeden Mittwoch von 13 bis 19 Uhr sowie jeden Sonntag von 13 bis 17 Uhr ~



Amsterdamer Gracht

30926 Seelze, Hannover (Kreis)

Zimmer: 4,00
Wohnfläche ca.: 138,00 m²
Kaufpreis: 184.900,00 EUR
Scout-ID: 62559936



Ihr Ansprechpartner:

Rosenhof Immobilien & Capital Vermittlung GmbH
Detlef Lemke

E-Mail: info@rosenhof-immobilien.de

Tel: 05137/937543

Fax: 05137/937550

Web: <http://www.rosenhof-immobilien.de>

Haustyp:	Reihenmittelhaus
Grundstücksfläche ca.:	176,00 m ²
Nutzfläche ca.:	12,00 m ²
Etagenanzahl:	2
Schlafzimmer:	3
Badezimmer:	1
Gäste-WC:	Ja
Objektzustand:	Erstbezug
Bauphase:	Haus in Planung (projektiert)
Baujahr:	2012
Heizungsart:	Zentralheizung
Garage/Stellplatz:	Außenstellplatz
Anzahl Garage/Stellplatz:	2

Garage/Stellplatz-Kaufpreis: 0,00 EUR

~ Besichtigung jeden Mittwoch von 13 bis 19 Uhr sowie jeden Sonntag von 13 bis 17 Uhr ~



Amsterdamer Gracht

30926 Seelze, Hannover (Kreis)

Zimmer: 4,00
Wohnfläche ca.: 138,00 m²
Kaufpreis: 184.900,00 EUR

Objektbeschreibung:

Knallhart kalkuliertes Reihenhaus mit optimalem Preis-Leistungs-Verhältnis. Erker im Wohnzimmer und Kinderzimmer nach Süd-Westen sorgen für sonnendurchflutete Räume. Hochwertige Wärmedämmfassade nach neuster Energieeinsparungsverordnung.

Die ausgewiesene Wohnfläche umfasst die Flächen im EG, OG & DG, wobei Erdgeschoss und 1. Obergeschoss bereits fix & fertig inklusive Maler & Teppich ausgebaut sind. Das Dachgeschoss dient als Ausbaureserve.

Ausstattung:

Das "Alles-Inklusive-Sorglos-Paket": Erstellung von 2 Kfz-Stellplätzen, Zuwegung, Terrasse, komplette Fliesenarbeiten, Malerarbeiten und Bodenbeläge sind im Preis enthalten. Kaufpreis inklusive Grundstück und Hausanschlüsse!

Lage:

Baugebiet Seelze Süd, 9 km südwestlich von Hannover am Mittelkanal; Nähe zu den Wassergrachten und dem Naherholungsgrüngürtel. Kindergarten vor Ort im Wohngebiet, Einkaufsmöglichkeiten folgen, mit der S-Bahn sind Sie in nur 12 min. in der City Hannover, alle Nahversorger in Seelze ansässig.

Sonstiges:

Besuchen Sie uns in unserem Musterhaus in Seelze Süd "An den Grachten 16", jeden Mittwoch von 13.00 - 19.00 Uhr sowie jeden Sonntag von 13.00 - 17.00 Uhr.



Glücksburg



Reihenhäuser

~ Besichtigung jeden Mittwoch von 13 bis 19 Uhr sowie jeden Sonntag von 13 bis 17 Uhr ~



Amsterdamer Gracht
30926 Seelze, Hannover (Kreis)

Zimmer: 4,00
Wohnfläche ca.: 138,00 m²
Kaufpreis: 184.900,00 EUR



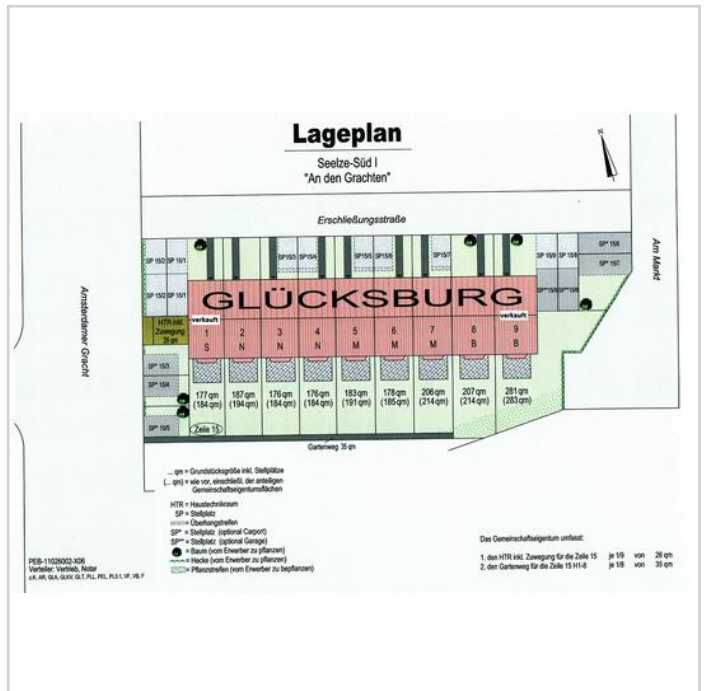
Frühstückstheke



offene Küche & Essplatz



Lageplan Seelze Süd



Lageplan Zeile 15

~ Besichtigung jeden Mittwoch von 13 bis 19 Uhr sowie jeden Sonntag von 13 bis 17 Uhr ~



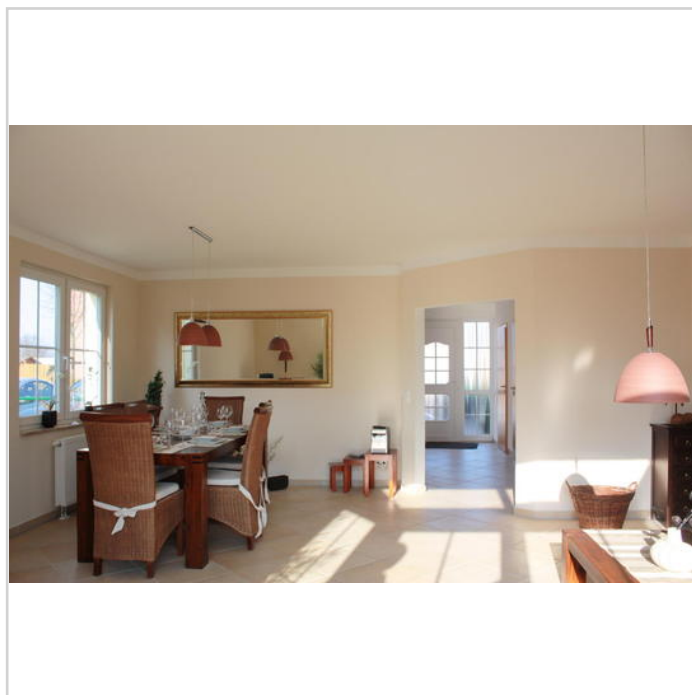
Amsterdamer Gracht

30926 Seelze, Hannover (Kreis)

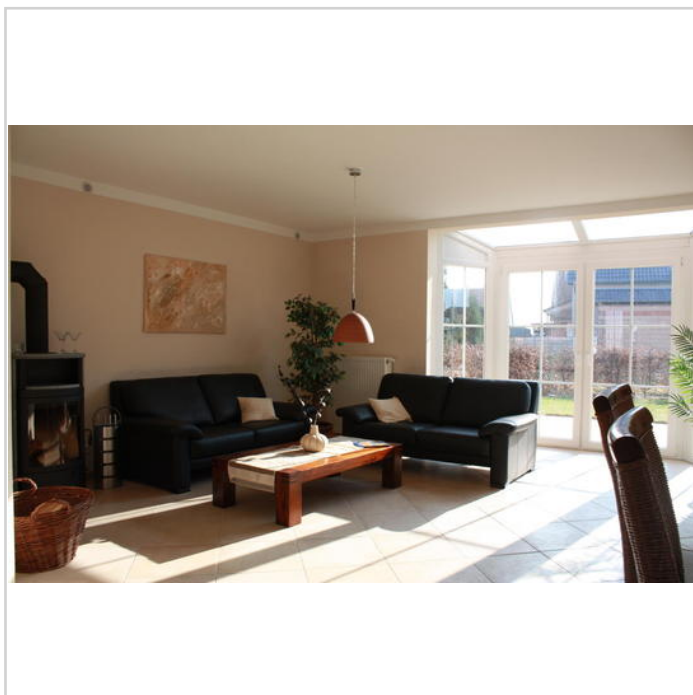
Zimmer: 4,00
Wohnfläche ca.: 138,00 m²
Kaufpreis: 184.900,00 EUR



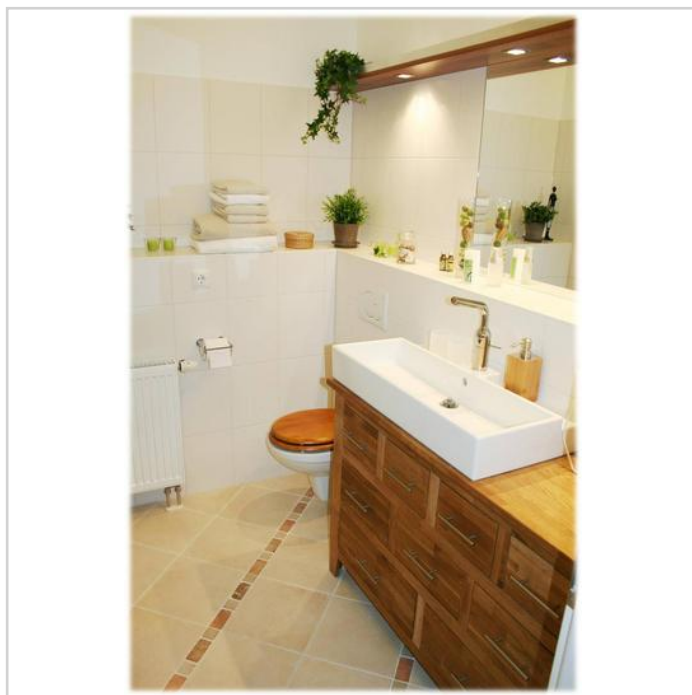
Kindergarten vor Ort



Wohn-/Essbereich



Wohnbereich



Bad

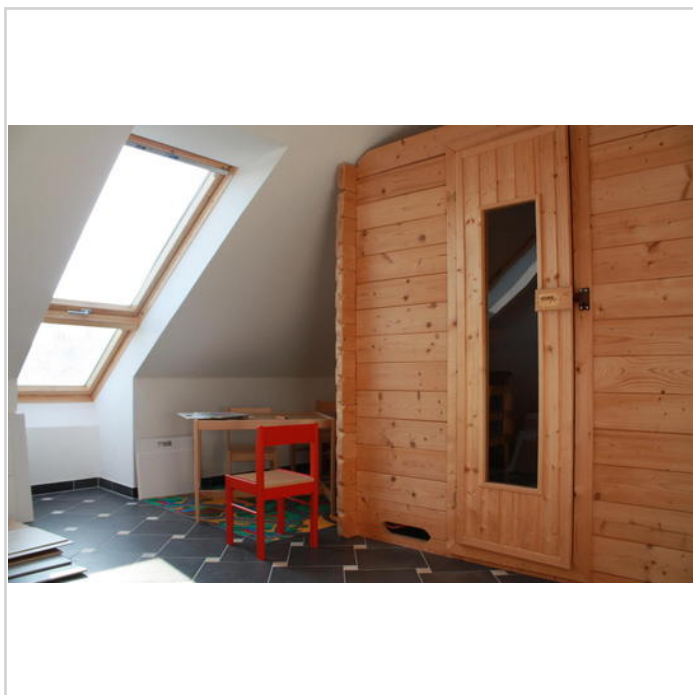
~ Besichtigung jeden Mittwoch von 13 bis 19 Uhr sowie jeden Sonntag von 13 bis 17 Uhr ~



Amsterdamer Gracht

30926 Seelze, Hannover (Kreis)

Zimmer: 4,00
Wohnfläche ca.: 138,00 m²
Kaufpreis: 184.900,00 EUR



Sauna im DG

~ Besichtigung jeden Mittwoch von 13 bis 19 Uhr sowie jeden Sonntag von 13 bis 17 Uhr ~



Amsterdamer Gracht

30926 Seelze, Hannover (Kreis)

Zimmer: 4,00
Wohnfläche ca.: 138,00 m²
Kaufpreis: 184.900,00 EUR

